

①* - definición - FALTA LA DEFINICIÓN OJO!!
 Son los recursos naturales, el trabajo y el capital.

Como recurso natural, tenemos:
 El factor productivo tierra, que es el que proviene de la naturaleza y abarca tanto la tierra cultivable y urbana, como los recursos del suelo y del mar (mariscos, pesca...)

Como trabajo, está:
 El factor trabajo, que incluye todas las actividades humanas físicas e intelectuales remuneradas que intervienen en el proceso productivo.

Como capital, podemos encontrar:
 Los bienes de capital, que son los bienes titularidad de la empresa, y que abarcan a) el elemento financiero o capital financiero (el dinero) y el elemento físico o capital físico o instrumental (los terrenos, por ejemplo)

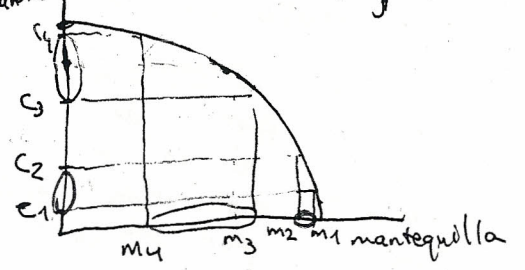
② FRONTERA DE POSIBILIDADES DE PRODUCCIÓN (FPP)

Es la producción máxima de bienes y servicios que se puede generar en un país durante un periodo determinado para bien o para mal (generalmente un año) con unas factores de producción y tecnología dados. La FPP puede cambiar con el tiempo si cambian los factores de producción o la tecnología, la que disponemos. Gracias a la FPP, se pueden observar cosas como:

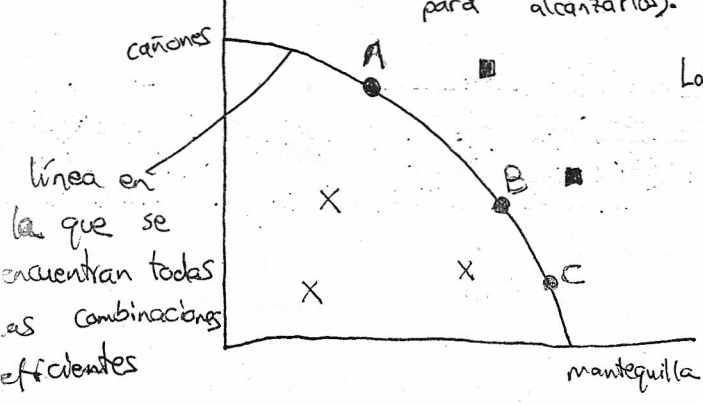
- La escasez de recursos, ya que hay unos recursos limitados con los que podemos producir.
- La producción potencial, que es la producción máxima que se puede alcanzar.
- El coste de oportunidad, ya que si queremos producir más cantidad de algo (ej. mantequilla) tendremos que producir menos de otra cosa (ej. cañones). Si necesitas aumentar la producción de mantequilla, primero pasarás a los peores trabajadores de cañones a que logan más mantequilla (la producción de cañones bajará poco y la de man. subirá más. Si necesitas aún más mantequilla, tendrás que pasar a los que eran buenos haciendo cañones (bajará más la produc. de cañones). Esto se ve en el dibujo

3

Los puntos A, B, C son combinaciones eficientes en las que producimos lo máximo posible, ya que usamos la mejor tecnología de la que disponemos y ningún factor de producción permanece ocioso. Los cuadrados representan combinaciones inalcanzables (no tenemos suficientes fact. de producción o tecnología suficientemente avanzada como para alcanzarlos).



En la dist. de C4 a C3 dejar de producir menos cañones que la mantequilla que produces. En C2 - C1 es al revés:



Las "X" son combinaciones ineficientes (podríamos producir más). Todos los puntos de la línea de la FPP son iguales de bienes, producirás más de un bien o de otro dependiendo de las necesidades del momento (si hay guerra, querrás producir muchos cañones).

línea en la que se encuentran todas las combinaciones eficientes