



Avda. de Bularas, 1  
28224 Pozuelo de Alarcón (Madrid)

*Real Colegio de  
Escuelas Pías de  
S. Fernando*

## CONOCIMIENTO DEL MEDIO

3º PRIMARIA  
CURSO 2011 - 2012

Teléfono: 91 715 04 08

Fax: 91 352 98 33

Email: [sec.poz3@escolapios.es](mailto:sec.poz3@escolapios.es)  
Web: [www.escolapiospozuelo.es](http://www.escolapiospozuelo.es)

*Centro Concertado*

### 1.- ¿Cuáles son las funciones vitales de los seres vivos?

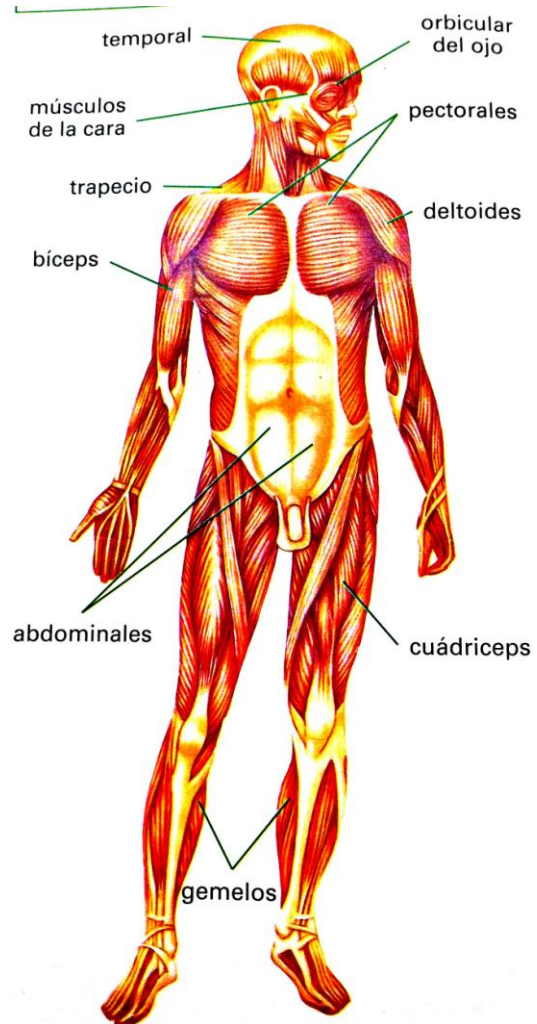
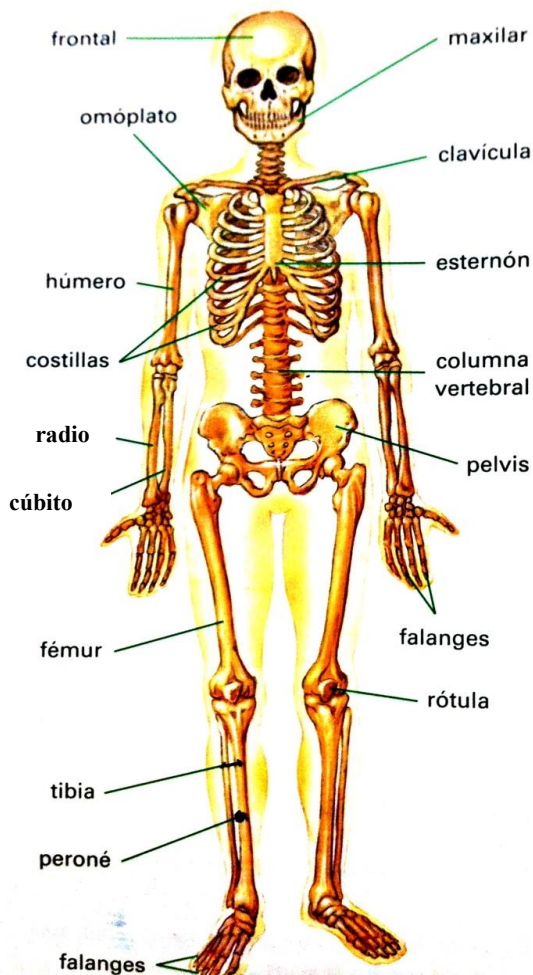
Los seres vivos realizan tres funciones vitales para poder vivir:

- **Función de relación:** capacidad para captar lo que ocurre alrededor y reaccionar ante ello (estímulo-respuesta)
- **Función de nutrición:** procesos para obtener lo que necesitan y mantenerse vivos (comer o yantar)
- **Función de reproducción:** Tener descendientes

### 2.- La pirámide nutricional

ALIMENTOS	SIRVE PARA	NUTRIENTES QUE APORTA
Aceites, dulces y grasas	Proteger del frío y aportar energía	Grasas
Carne, pescado y huevos	Desarrollar los músculos	Proteínas
Leche y derivados lácteos (productos que se obtienen de la leche)	Fortalecer los huesos	Calcio
Verduras, hortalizas y frutas	Para prevenir enfermedades	Vitaminas
Cereales y legumbres	Energía para movernos y estudiar	Glúcidos (hidratos de carbono)

### 3.- Huesos y músculos del cuerpo.



### 4.- Los sentidos

Dentro de la nariz (olfato) encontramos la pituitaria roja, encargada de calentar el aire y la pituitaria amarilla, que percibe los olores.

- El sentido del tacto se encuentra repartido por toda la piel.

- Las partes del ojo son:

-Ojo exterior: esclerótica (parte blanca), iris (parte coloreada) y pupila (que se contrae o se dilata con la luz).

-Ojo interior: cristalino (como una lupa pequeña para enfocar las imágenes) y retina (membrana en la que se proyecta la imagen).

El sentido del gusto se encuentra en la lengua. Las *papilas gustativas* detectan los sabores. Los cuatro sabores básicos son: dulce, salado, amargo y ácido.

## 5.- El proceso de la audición

Los objetos, al vibrar producen unas ondas que viajan por el aire hasta nuestro oído. Entran por el conducto auditivo hasta el tímpano, membrana que vibra y hace que se muevan los tres huesecillos del oído medio (martillo, yunque y estribo). El movimiento de estos huesos pasa al caracol, del cual sale el nervio auditivo que se encarga de llevar la información al cerebro.

## 6.- Clasificación de los animales

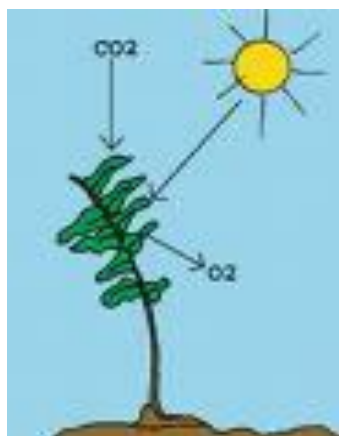
- **En función de la alimentación**
  - o Carnívoros: comen otros animales (león)
  - o Herbívoros: comen vegetales (vaca)
  - o Omnívoros: comen animales y vegetales (oso)
  
- **En función de la reproducción**
  - o Vivíparos: nacen del vientre de la madre (perro)
  - o Ovíparos: nacen del huevo (pato)
  - o Ovovivíparos: nacen de un huevo que está en el vientre de la madre (ornitorrinco)
  
- **En función del esqueleto**
  - o **Vertebrados**:
    - Mamíferos
    - Peces
    - Aves
    - Reptiles
    - Anfibios
  
  - o **Invertebrados**
    - Anélidos
    - Moluscos
    - Artrópodos
      - Insectos (6 patas)
      - Arácnidos (8 patas)
      - Miriápodos
      - Crustáceos

## 7.- La fotosíntesis.

Las plantas absorben sales minerales y agua a través de la raíz, formando la **savia bruta**.

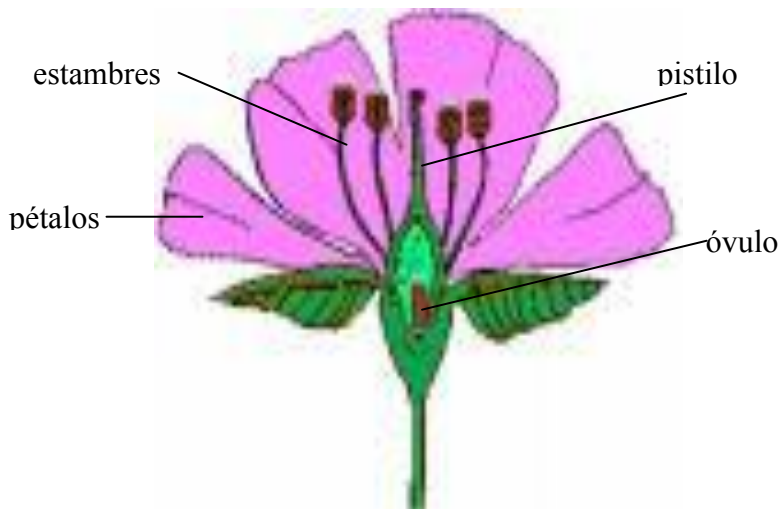
En el interior de las hojas, la savia bruta **se mezcla con el CO<sub>2</sub>** (dióxido de carbono) y junto a **la luz del sol que absorbe la clorofila** se produce una reacción química llamada **fotosíntesis** y se la savia bruta se convierte en **savia elaborada**, que es el alimento de la planta.

Al realizar la fotosíntesis, las plantas **expulsan oxígeno** a la atmósfera.



## 8.- La reproducción de las plantas.

- Los granos de polen se desprenden de los estambres y caen en el pistilo de la flor y fecundan el óvulo.
- El pistilo se transforma en un fruto y el óvulo se transforma en una semilla.
- Cuando el fruto madura, se abre y salen las semillas, que caen al suelo y dan lugar a una nueva planta. Este proceso se denomina **germinación**.



## 9.- El medio ambiente.

El ambiente de un organismo es todo aquello que lo rodea y que influye en su vida.

Adaptación al medio.- cuando un ser vivo puede sobrevivir y desarrollarse en él.

Ejemplo: *el pato*:

- Tiene una membrana entre los dedos para nadar.
- Pico aplanado con láminas en los bordes para filtrar microorganismos (su alimento)
- Cuello alargado para poder llegar con el pico al suelo

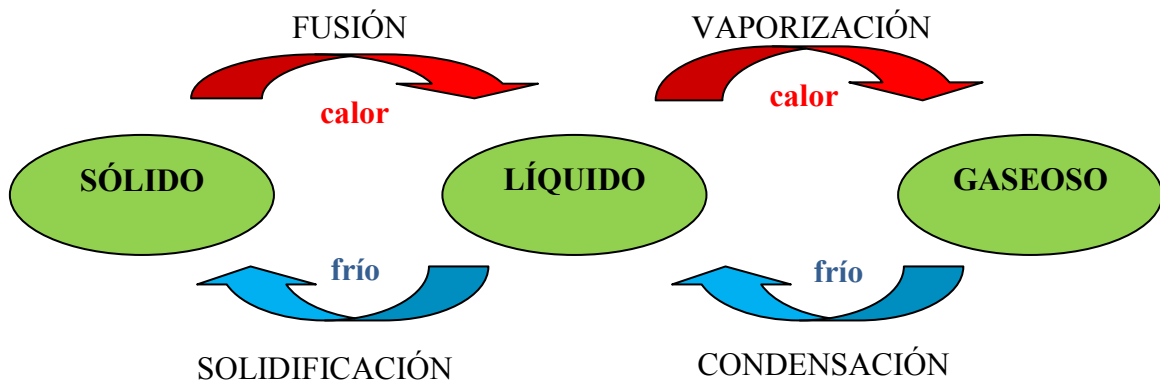
## 10.- Componentes del medio ambiente.

-Ambiente biológico.- El ambiente biológico de un ser vivo son los otros seres vivos que se relacionan con él y que le producen efectos beneficiosos o perjudiciales.

*Ejemplo: a un conejo, la hierba le beneficia porque le sirve de alimento, pero un zorro le perjudica porque se le quiere comer.*

-Ambiente físico.- son los seres inertes que le rodean (agua, aire, suelo, luz y temperatura).

## 11.- Los cambios de estado del agua



## 12.- Los ríos

Un río es una corriente continua de agua dulce. Nace en las montañas y desemboca en otros ríos (afluentes) o en el mar.

Cauce: es el terreno por el que fluye un río.

Caudal: cantidad de agua que lleva.

Curso: el recorrido del río. Puede ser:

- Curso alto: en su nacimiento (montaña). El agua baja deprisa y con fuerza, arancanco y arrastrando rocas.
- Curso medio: el agua transporta los materiales arrancados. El río crece por la llegada de los afluentes y por las lluvias.
- Curso bajo: final del recorrido donde el río desemboca. Se depositan los materiales arrastrados.

Delta: tierra que se deposita en la desembocadura de un río.

Meandro: curva que forma el río.

## 13.- Accidentes y formas del paisaje:

**Cabo**: parte de tierra que entra en el mar.

**Golfo**: parte de mar que entra en la tierra

**Península**: porción de tierra rodeada de agua por todas partes menos por una, llamada istmo.

**Isla**: porción de tierra rodeada de agua por todas partes.

**Meseta**: es una llanura elevada.

**Depresión**: es una llanura hundida.

**Sierra**: conjunto de montañas.

**Cordillera**: conjunto de sierras.



## 14.- Las partes de la ciudad:

**El centro:** es la parte más antigua; las calles suelen ser estrechas y cortas y suelen estar los edificios oficiales como el Ayuntamiento.

**El ensanche:** conjunto de edificaciones construidas alrededor del centro. Las calles son más amplias. Hay viviendas, comercios y oficinas.

**La periferia:** es la zona más alejada del centro. Encontramos aquí los barrios dormitorio formados por grandes bloques de pisos o casas unifamiliares.

## 15.- Clases de cultivos:

**Cultivos de secano:** necesitan poco agua (se riegan principalmente con el agua de la lluvia). *Trigo, vid, olivo, cerezo, avellanos y almendros.*

**Cultivos de regadío:** necesitan abundante agua, que reciben a través de los pozos y de los ríos a través de canales. *Hortalizas (tomate, lechuga, pimientos...), y frutas (manzanas, fresas, plátanos...).*

## 16.- La ganadería.

**Ganadería intensiva:** los animales permanecen en establos durante todo el año. Se alimentan con pienso (comida para animales) y forrajes (hierbas y otras plantas). *Las vacas para la obtención de leche se crían en establos.*

**Ganadería extensiva:** los animales se crían en el campo y se desplazan de un lugar a otro en busca de comida (pastos). *Las vacas para la obtención de carne se crían en los prados.*



## 17.- Tipos de pesca.

- **Pesca fluvial:** en ríos y lagos.
- **Pesca marítima:** en el mar. Hay dos tipos:
  - o **De altura:**
    - Se realiza lejos de la costa con grandes buques.
    - Pasan semanas o meses en alta mar.
    - Los barcos llevan cámaras frigoríficas para conservar el pescado.
    - Bacalao, atún, bonito, besugo...
  - o **De bajura:**
    - Se lleva a cabo cerca de la costa.
    - Las embarcaciones son pequeñas.
    - Salen cada día y regresan al atardecer.
    - El pescado se vende en la lonja.
    - Sardinas, boquerones, lubinas, merluzas...



## 18.- Servicios públicos y servicios privados.

Los servicios públicos dependen del Gobierno o del Ayuntamiento.

Los servicios privados dependen de las empresas, que pertenecen a personas.

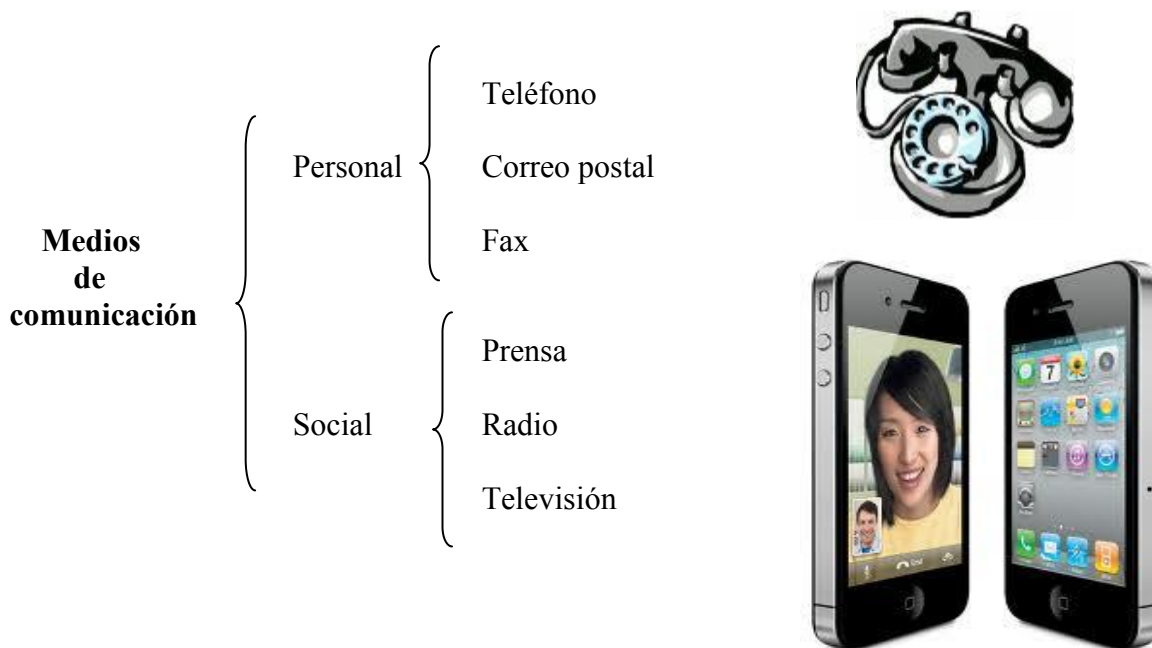
## 19.- El proceso comercial.

Es el recorrido de un producto desde el lugar en el que se produce hasta nuestras manos.

1. **Productores:** obtienen los productos.
2. **Comerciantes:** compran los productos y después los venden . hay dos tipos:
  - o Mayoristas: compran grandes cantidades a los productores y se los venden a los minoristas.
  - o Minoristas: compran a los mayoristas y los venden en sus tiendas
3. **Consumidores:** somos las personas que compramos los productos.

## 20.- Los medios de comunicación.

Los *medios de comunicación personal* transmiten información de persona a persona y los *medios de comunicación social* transmiten la información entre varias personas.



## 21.- INTERNET

Internet es una red de ordenadores conectados entre sí a través de la red telefónica.

Navegar es buscar información en una página web.

Una página web es un sitio de internet que puede ser consultado por cualquier persona a través de un ordenador, teléfono o tablet conectado a internet y suele empezar con tres letras: **www**. (Por ejemplo, **www.escolapiospozuelo.es**)

Para poder navegar necesitamos un navegador, que es un programa que nos permite buscar información. Actualmente encontramos muchos navegadores (Safari, Mozilla Firefox, Explorer, Google Chrome). Para buscar información utilizamos buscadores como Google.